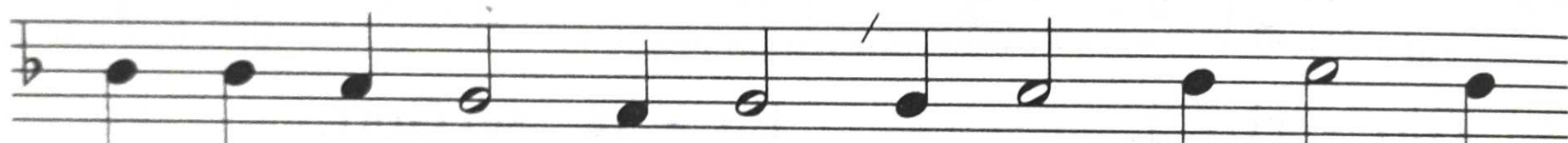




1 Al - lein Gott in der Höh sei Ehr und
da - rum, dass nun und nim - mer-mehr uns



Dank für sei - ne Gna - de, Ein Wohl - ge -
rüh - ren kann kein Scha - de.



fal - len Gott an uns hat; nun ist groß Fried ohn

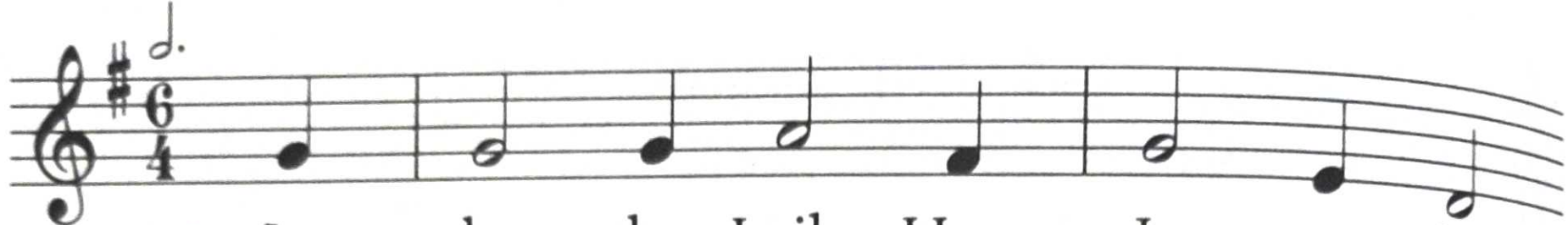


Un - ter-lass, all Fehd hat nun ein En - de.

2 Wir loben, preisen, anbeten dich; / für deine Ehr wir
danken, / dass du, Gott Vater, ewiglich / regierst ohn alles
Wanken. / Ganz ungemessen ist deine Macht, / allzeit
geschieht, was du bedacht. / Wohl uns solch eines Herren!

3 O Jesu Christ, Sohn eingeborn / des allerhöchsten
Vaters, / Versöhner derer, die verlorn, / du Stiller unsers
Haders. / Lamm Gottes, heiliger Herr und Gott, / nimm an
die Bitt aus unsrer Not. / Erbarm dich unser. Amen.

331



1 Ist das der Leib, Herr Je - su Christ,
2 Der Leib ist klar, klar wie Kri - stall,
3 Der Leib em - pfin - det nim - mer Leid,



1 der tot im Grab ge - le - gen ist?
2 Ru - bi - nen gleich die Wun - den all,
3 bleibt un - ver - letzt in E - wig - keit,



1 Kommt, kommt, ihr Chri - sten jung und alt,
2 die Seel durch - strahlt ihn licht und rein
3 gleich - wie so vie - le tau - send Jahr



1 schaut die ver - klär - te Leibs - ge - stalt!
2 wie tau - send - fa - cher Son - nen - schein.
3 die Son - ne leuch - tet e - ben klar.



1-6 Hal - le - lu - ja, Hal - le - lu - ja!

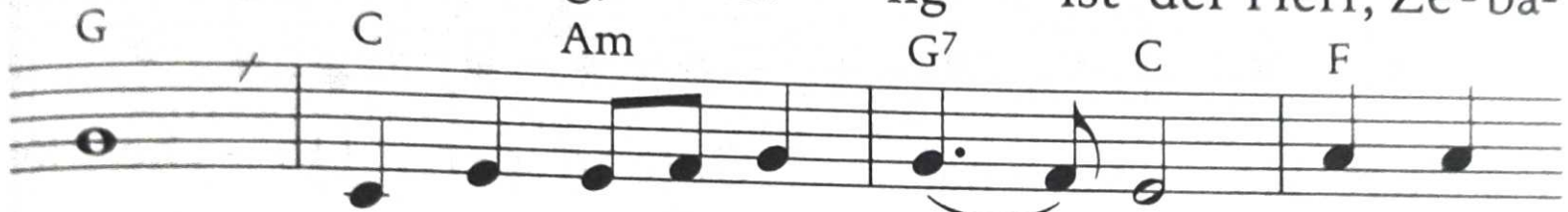


Hal-le-lu-ja, Hal - le-lu-ja, Hal - le - lu - ja.

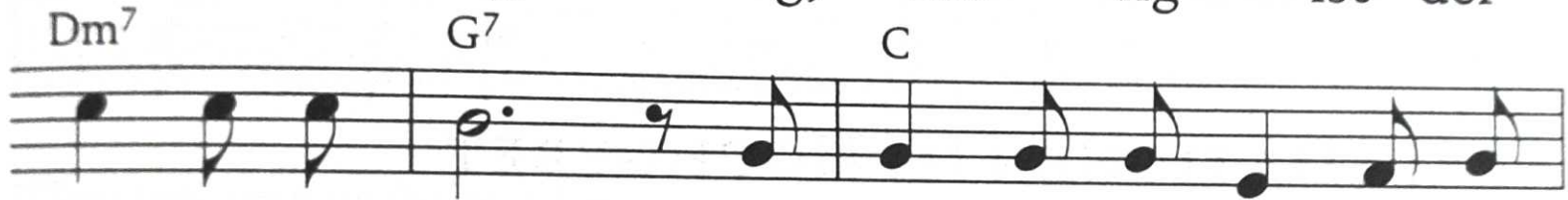
T: Liturgie, M: gregorianisch



1-2 Hei - lig, hei - lig, hei - lig ist der Herr, Ze - ba -



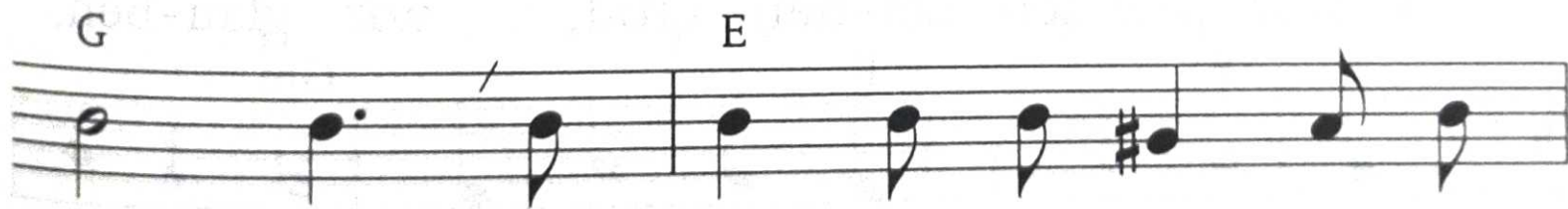
ot! Hei - lig, hei - lig, hei - lig ist der



Herr, Ze - ba - ot! 1 Die Län - der sind voll sei - ner
2 Der kom - met im Na - men des



1 Eh - re, die Län - der sind voll sei - ner
2 Her - ren, der kom - met im Na - men des



1 Eh - re, die Län - der sind voll sei - ner
2 Her - ren, der kom - met im Na - men des



1 Eh - re! Hei - lig ist der Herr.
2 Her - ren! Er ist hoch - ge - lobt!

T u. M: Nolene Prince (Orig. „Holy, Holy, Holy is the Lord of Hosts“), Ü: Gitta Leuschner 1976,

2 Str.: unbekannt